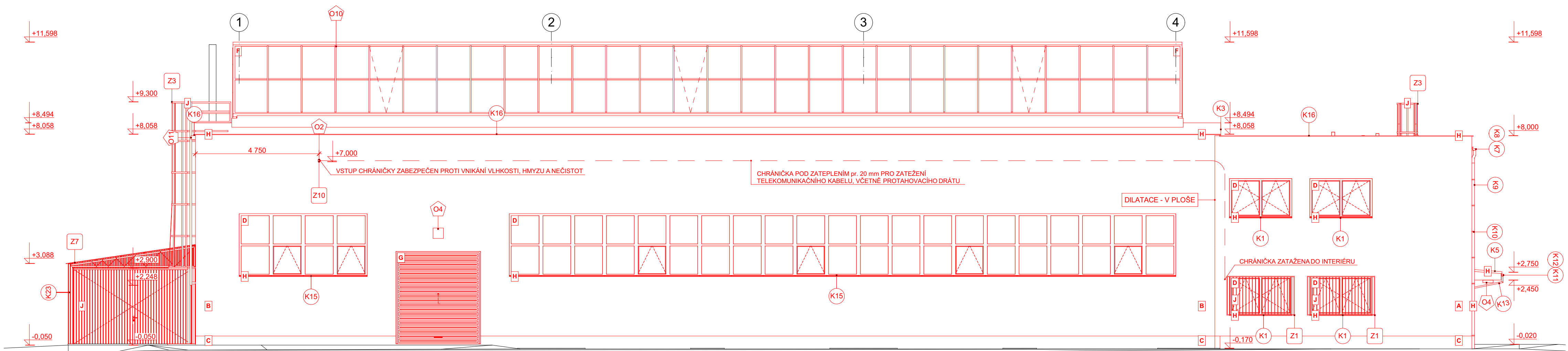
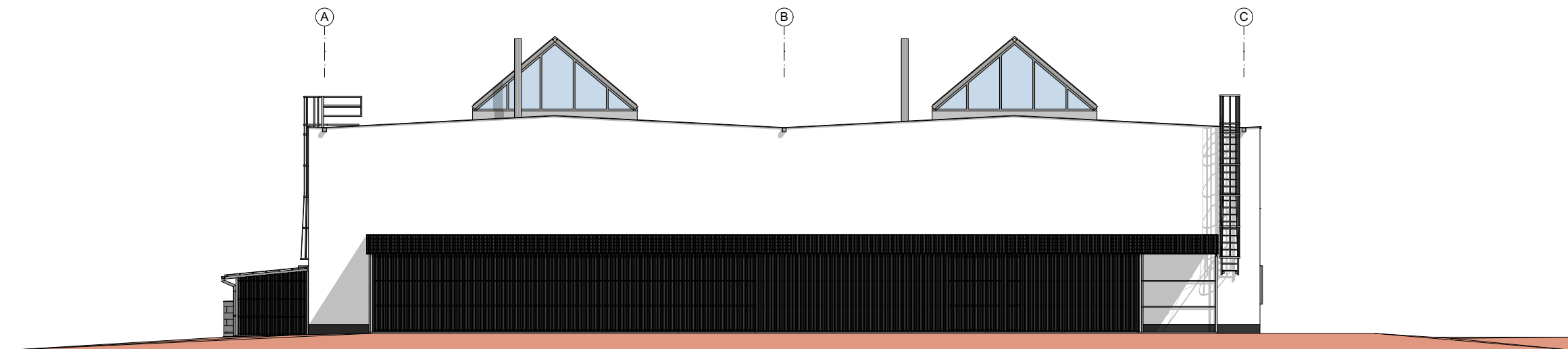
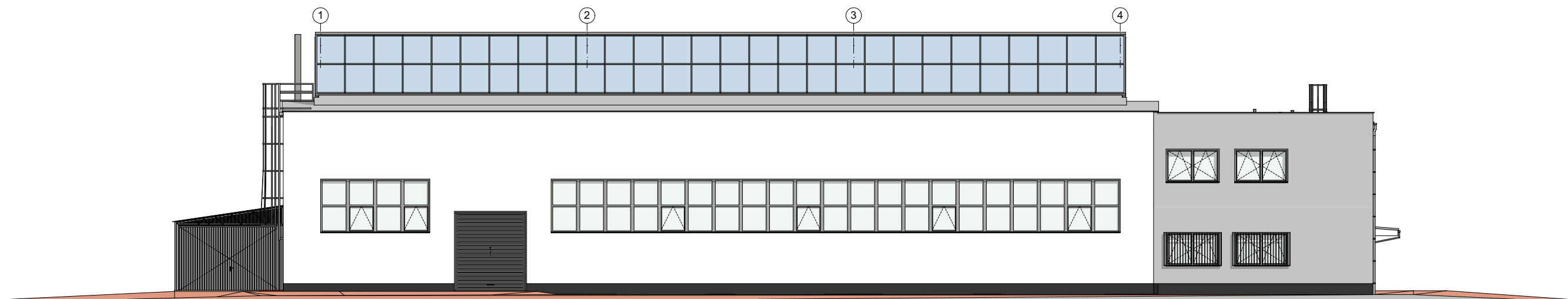


POHLED JIHOVÝCHODNÍ
1:100

POHLED JIHOZÁPADNÍ
1:200

POHLED JIHOVÝCHODNÍ
1:200



LEGENDA MATERIÁLŮ

- A - TENKOVOSTVÁ ŠKRÁBÁNÁ PASTOVITÁ OMÍTKA - SVĚTLÉ ŠEDÁ - **RAL 7035**
 B - TENKOVOSTVÁ ŠKRÁBÁNÁ PASTOVITÁ OMÍTKA - BÍLÁ - **RAL 9016**
 C - PASTOVITÁ STĚRKOVÁ SKLOVÁ MOZAIKOVÁ OMÍTKA - TMAVÉ ŠEDÁ
 D - PLASTOVÉ VÝPLNĚ OTVORŮ - ŠEDÁ - **RAL 9006**
 E - HLINÍKOVÉ VÝPLNĚ OTVORŮ - ŠEDÁ - **RAL 9006**
 F - HLINÍKOVÝ SVĚTLÍK - ŠEDÁ - **RAL 9006**
 G - STÁVÁJÍCÍ GARÁŽOVÁ VRATA - ŠEDÁ
 H - KLEMPÉŘSKÉ VÝROBKY - POPLASTOVANÝ PLECH - ŠEDÁ - **RAL 9006**
 I - ZÁMEČNÍKÉ VÝROBKY - ŽÁROVÉ ZINKOVÁNY
 K - ODPADOVÉ HOSPODÁŘSTVÍ - ZTRACENÉ BEDNĚNÍ - ŠEDÁ
- ZATEPLENÍ BUDE PROVEDENO PODLE ZÁSAD ETICS
 - MŘÍŽKY VĚTRÁČKŮ OTVORŮ OSADÍ MŘÍŽKOU PROTÍ HMYZU

±0,00 = ÚROVEŇ STÁVAJÍCÍ PODLAHY V 1. NADZEMNÍM PODLAŽÍ		<div></div> <div>ARCHITEKTONICKÁ A PROJEKTOVÁ KANCELÁŘ HABRMANOVA 323, HRADEC KRÁLOVSKÝ 500 02 IČO: 27542238 DIČ: CZ27542238 TEL.: 495 531 155, FAX: 495 531 156</div>	
SOUŘADNICOVÝ SYSTÉM : JTSK	VÝŠKOVÝ SYSTÉM : BpV		
AUTOR PROJEKTU :	ING. ARCH. PAVEL ČERVENÝ		
VEDOUČÍ PROJEKTANT :	ING. ARCH. PAVEL ČERVENÝ		
ZODPOVĚDNÝ PROJEKTANT :	ING. ARCH. PAVEL ČERVENÝ		
VYPRACOVAL :	JIRÍ FIŠAR, JAN BOHÁČ		
KRAJ : PARDUBICKÝ KRAJ	M.Ú. : TŘEMOŠNICE		
INVESTOR : RUE - SOS A SOU TECHNICKÉ, TŘEMOŠNICE, SPORTOVNÍ 322, ULICE SPORTOVNÍ 322, 538 43, TŘEMOŠNICE		ČÍSLO ZAKÁZKY :	15011
AKCE : RUE - SOŠ A SOU TECHNICKÉ, TŘEMOŠNICE, SPORTOVNÍ 322		STUPEŇ PD :	DPS
ST. PARČ. Č. 403, PARČ. Č. 830/4, 283/15 K.Ú. TŘEMOŠNICE NAD DOUBRAVOU		DATUM :	20.05.2016
		MĚŘÍTKO :	1:100, 1:200
D.01.01	ARCHITEKTONICKÉ A STAVEBNÉ TECHNICKÉ ŘEŠENÍ	FORMÁT :	620 x 500
NÁZEV :		ČÍSLO VÝKRESU : D.01.01.08	
POHLED JIHOVÝCHODNÍ, JIHOZÁPADNÍ			